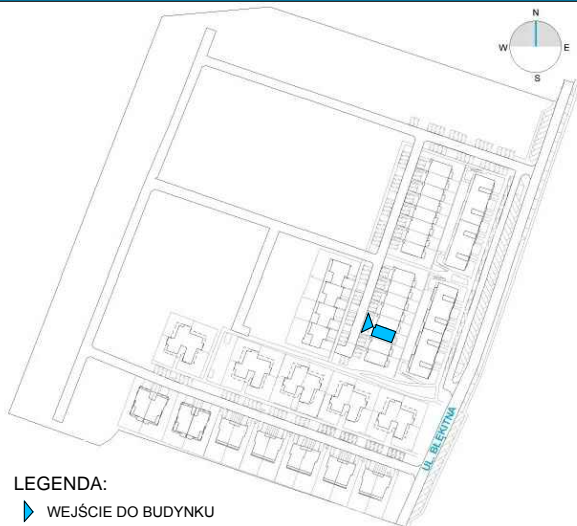


ZABUDOWA SZEREGOWA

TYP LOKALU S.3.B

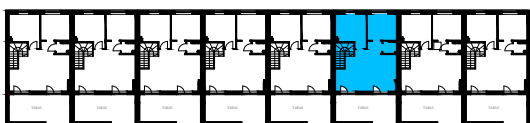
POWIERZCHNIA UŻYTKOWA ~96,68 m² TARAS ~20,86 m²



LEGENDA:

▶ WEJŚCIE DO BUDYNKU

SYTUACJA



RZUT II PIĘTRA ZABUDOWY SZEREGOWEJ

LEGENDA:

▶ WEJŚCIE DO BUDYNKU

PARTER

1 KOMUNIKACJA	2,30 m ²
---------------	---------------------

I PIĘTRO

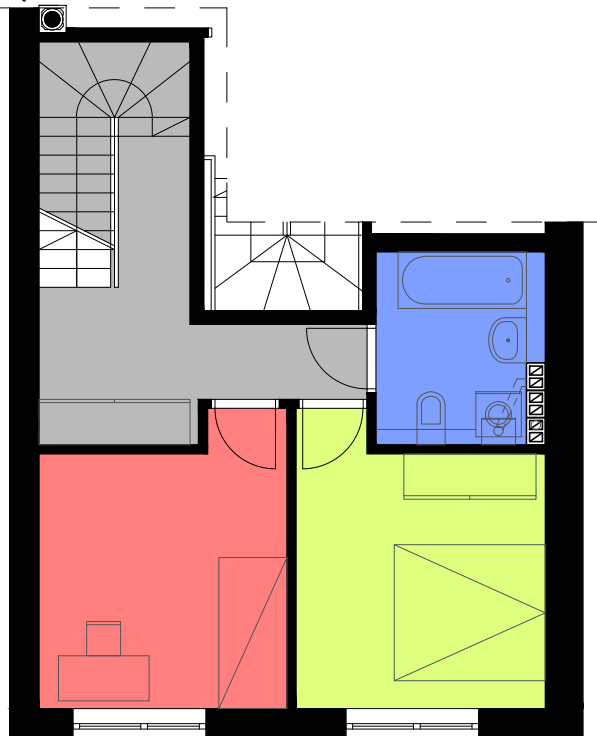
1 KORYTARZ	12,48 m ²
2 POKÓJ	11,51 m ²
3 POKÓJ	11,51 m ²
4 ŁAZIENKA	5,32 m ²
	40,82 m ²

II PIĘTRO

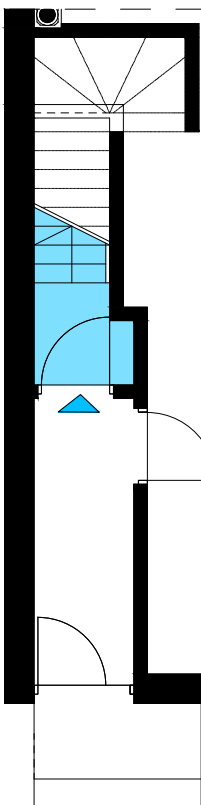
1 POKÓJ	32,21 m ²
2 KUCHNIA	9,00 m ²
3 POKÓJ	10,80 m ²
4 WC	1,55 m ²
	53,56 m ²

TARAS	20,86 m ²
-------	----------------------

I PIĘTRO



PARTER



II PIĘTRO

