

**ZABUDOWA SZEREGOWA**

**TYP LOKALU S.6.A**

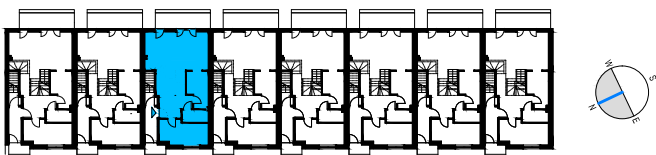
POWIERZCHNIA UŻYTKOWA ~95,46 m<sup>2</sup> POWIERZCHNIA OGRÓDKA ~43,6 m<sup>2</sup>



LEGENDA:

▶ WEJŚCIE DO BUDYNKU

**SYTUACJA**



**RZUT PARTERU ZABUDOWY SZEREGOWEJ**

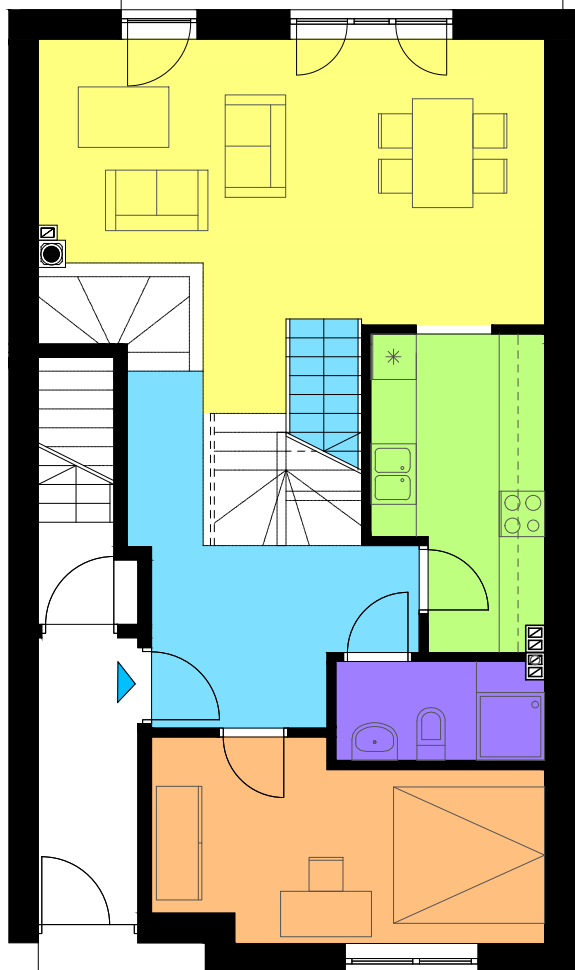
**PARTER**

1	KOMUNIKACJA	12,86 m <sup>2</sup>
2	POKÓJ	27,66 m <sup>2</sup>
3	KUCHNIA	8,27 m <sup>2</sup>
4	ŁAZIENKA	3,45 m <sup>2</sup>
5	POKÓJ	12,32 m <sup>2</sup>
	<b>OGRADEK</b>	<b>64,56 m<sup>2</sup></b>
		~43,60 m <sup>2</sup>

**I PIĘTRO**

1	KOMUNIKACJA	6,11 m <sup>2</sup>
2	POKÓJ	9,19 m <sup>2</sup>
3	POKÓJ	9,82 m <sup>2</sup>
4	ŁAZIENKA	5,78 m <sup>2</sup>
		<b>30,90 m<sup>2</sup></b>

PARTER



I PIĘTRO

