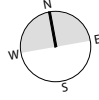
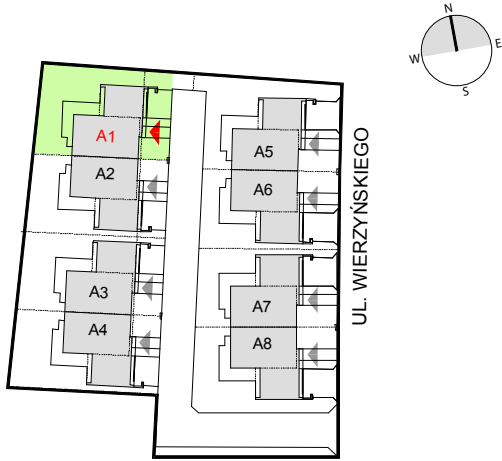


# ZESPÓŁ BUDYNKÓW MIESZKALNYCH JEDNORODZINNYCH W ZABUDOWIE BLIŹNIACZEJ

## TYP LOKALU A 1

POW. UŻYTKOWA SPRZEDAŻOWA 165,31m<sup>2</sup>



### LEGENDA:

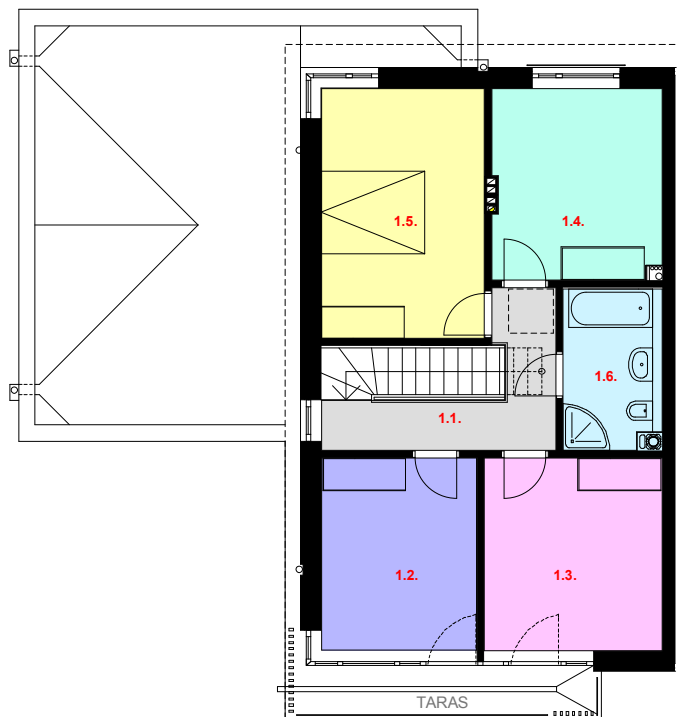
- WEJŚCIE DO BUDYNKU
- POWIERZCHNIA DZIAŁKI ~ 370,00 m<sup>2</sup>

POW. UŻYTKOWA PARTERU		
01	WIATROŁAP	4,74 m <sup>2</sup>
02	KOMUNIKACJA	11,35 m <sup>2</sup>
03	SCHODY	2,98 m <sup>2</sup>
04	SALON	33,25 m <sup>2</sup>
05	KUCHNIA	10,00 m <sup>2</sup>
06	WC+POM. GOSPODARCZE	3,68 m <sup>2</sup>
07	GARAŻ	35,54 m <sup>2</sup>
		<b>101,54 m<sup>2</sup></b>



RZUT PARTERU

POW. UŻYTKOWA PIĘTRA		
1.1	KOMUNIKACJA	6,79 m <sup>2</sup>
1.2	POKÓJ	11,14 m <sup>2</sup>
1.3	POKÓJ	12,82 m <sup>2</sup>
1.4	POKÓJ	12,00 m <sup>2</sup>
1.5	POKÓJ	15,23 m <sup>2</sup>
1.6	ŁAZIENKA	5,79 m <sup>2</sup>
		<b>63,77 m<sup>2</sup></b>



RZUT PIĘTRA