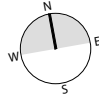


ZESPÓŁ BUDYNKÓW MIESZKALNYCH JEDNORODZINNYCH W ZABUDOWIE BLIŹNIACZEJ

TYP LOKALU **A 4**

POW. UŻYTKOWA SPRZEDAŻOWA 165,31m²



LEGENDA:

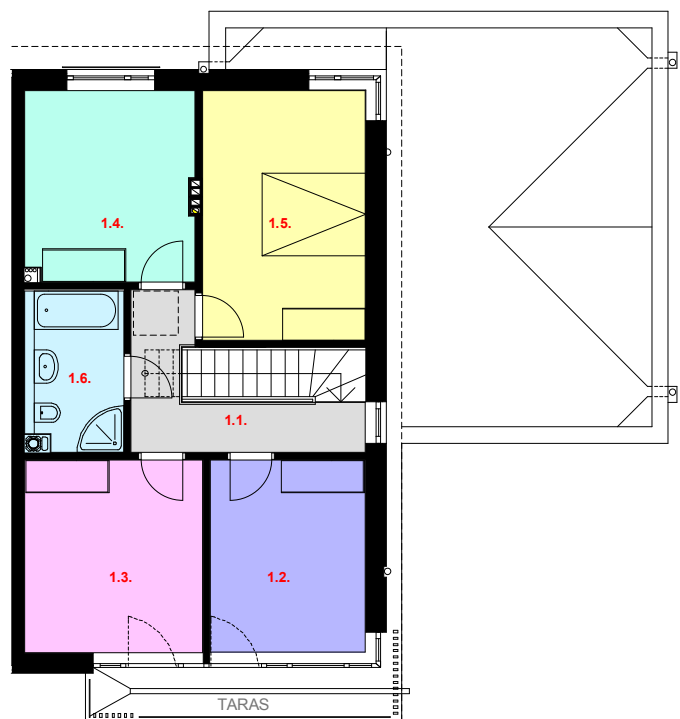
- WEJŚCIE DO BUDYNKU
- POWIERZCHNIA DZIAŁKI ~ 355,00 m²

POW. UŻYTKOWA PARTERU		
01	WIATROŁAP	4,74 m ²
02	KOMUNIKACJA	11,35 m ²
03	SCHODY	2,98 m ²
04	SALON	33,25 m ²
05	KUCHNIA	10,00 m ²
06	WC+POM. GOSPODARCZE	3,68 m ²
07	GARAŻ	35,54 m ²
		101,54 m²



RZUT PARTERU

POW. UŻYTKOWA PIĘTRA		
1.1	KOMUNIKACJA	6,79 m ²
1.2	POKÓJ	11,14 m ²
1.3	POKÓJ	12,82 m ²
1.4	POKÓJ	12,00 m ²
1.5	POKÓJ	15,23 m ²
1.6	ŁAZIENKA	5,79 m ²
		63,77 m²



RZUT PIĘTRA