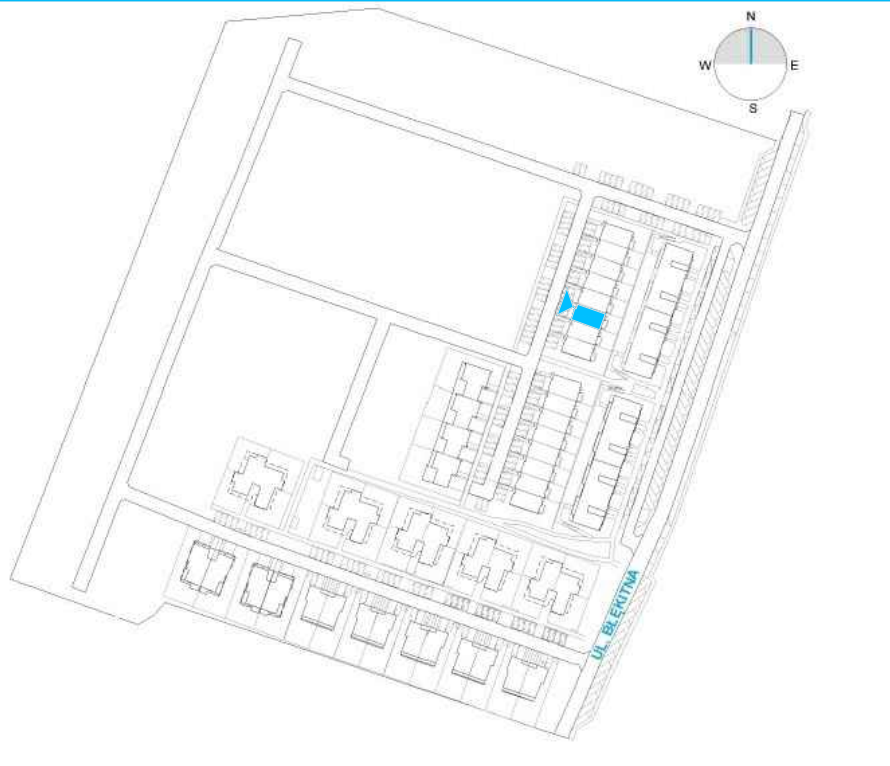


## ZABUDOWA SZEREGOWA

## TYP LOKALU S.11.B

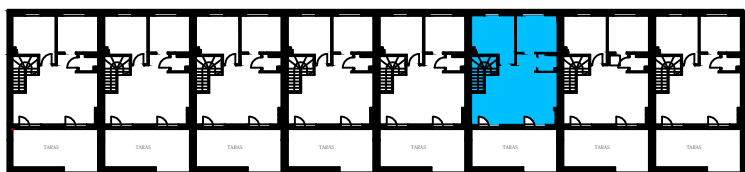
POWIERZCHNIA UŻYTKOWA ~96,68 m<sup>2</sup> TARAS ~20,86 m<sup>2</sup>



### LEGENDA:

▶ WEJŚCIE DO BUDYNKU

### SYTUACJA



### RZUT II PIĘTRA ZABUDOWY SZEREGOWEJ

#### PARTER

1	KOMUNIKACJA	2,30 m <sup>2</sup>
---	-------------	---------------------

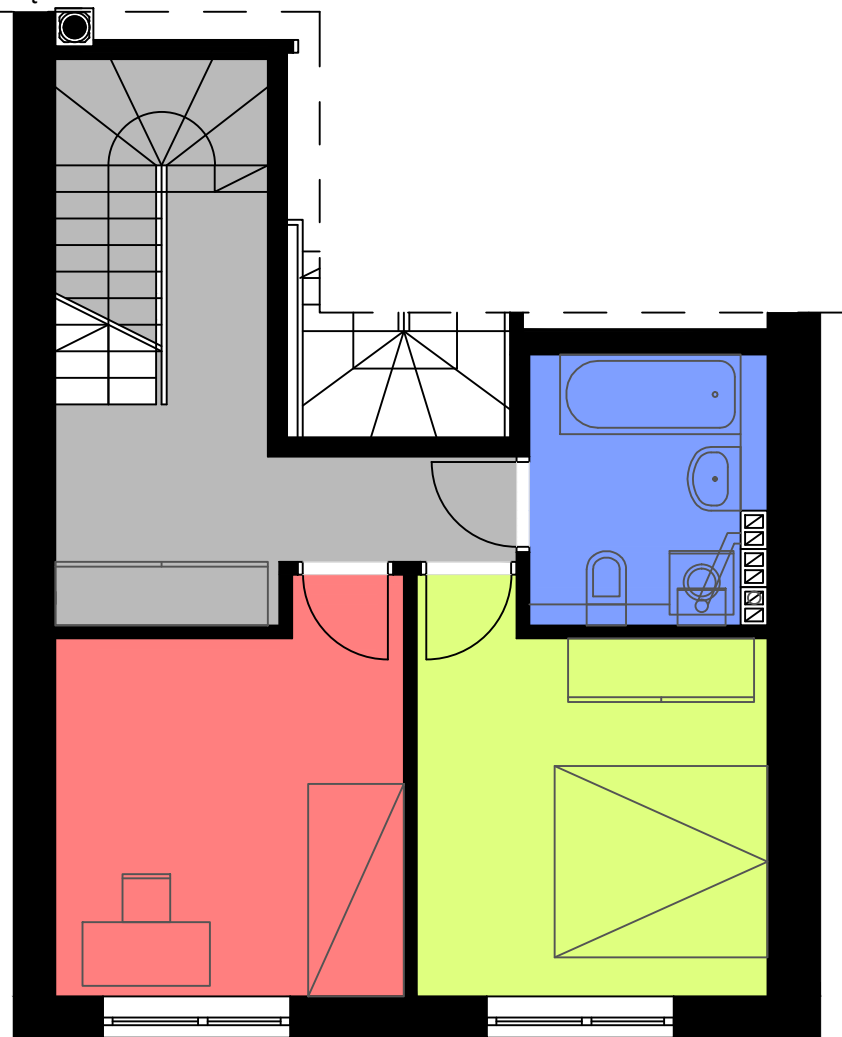
#### I PIĘTRO

1	KORYTARZ	12,48 m <sup>2</sup>
2	POKÓJ	11,51 m <sup>2</sup>
3	POKÓJ	11,51 m <sup>2</sup>
4	ŁAZIENKA	5,32 m <sup>2</sup>
		40,82 m <sup>2</sup>

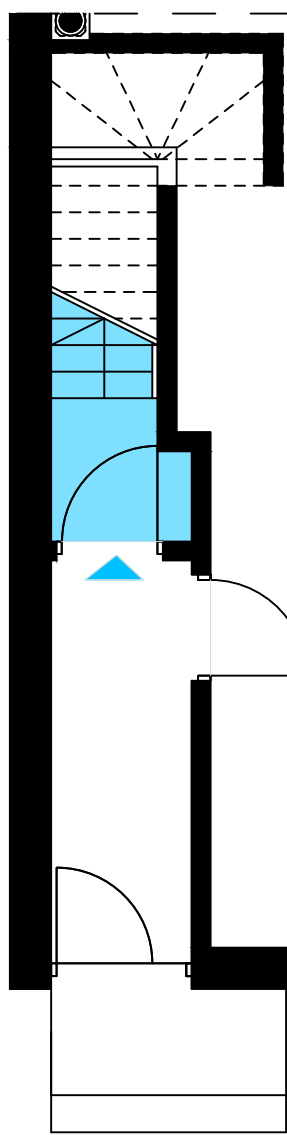
#### II PIĘTRO

1	POKÓJ	32,21 m <sup>2</sup>
2	KUCHNIA	9,00 m <sup>2</sup>
3	POKÓJ	10,80 m <sup>2</sup>
4	WC	1,55 m <sup>2</sup>
		53,56 m <sup>2</sup>
	TARAS	20,86 m <sup>2</sup>

### I PIĘTRO



### PARTER



### II PIĘTRO

