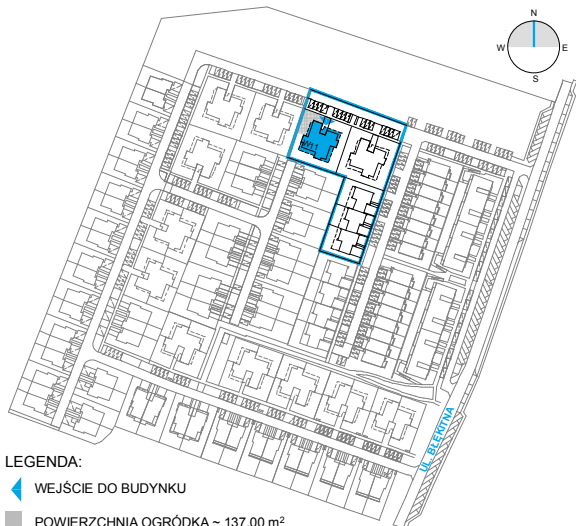


BUDYNEK WIELORODZINNY

TYP LOKALU W.11.d

POW. OGRÓDKA ~ 137,00 m² POW. UŻYTKOWA 109,07 m²

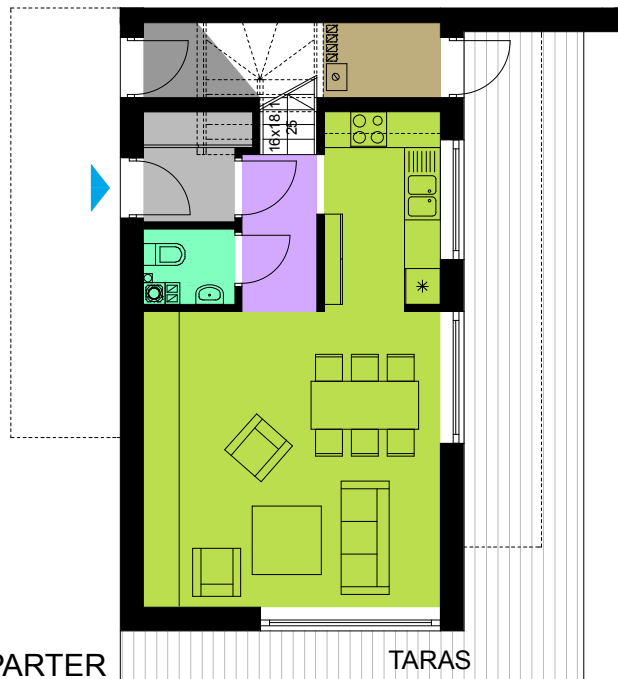


LEGENDA:

▶ WEJŚCIE DO BUDYNKU

■ POWIERZCHNIA OGRÓDKA ~ 137,00 m²

SYTUACJA



PARTER

TARAS

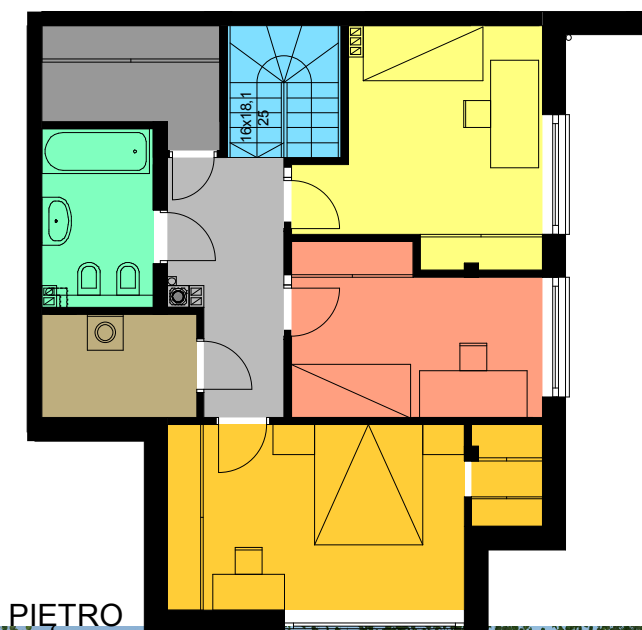
RZUT PARTERU B. WIELORODZINNEGO

PARTER

1	WIATROŁAP	2,89 m ²
2	PRZEDPOKÓJ	3,19 m ²
3	TOALETA	1,64 m ²
4	SALON Z ANEKSEM	30,56 m ²
5	POMIESZCZENIE GOSPODARCZE	2,39 m ²
6	POMIESZCZENIE POMOCNICZE	1,68 m ²
		42,35 m ²
	TARAS	26,96 m ²

1 PIĘTRO

7	KORYTARZ	6,95 m ²
8	POMIESZCZENIE POMOCNICZE	5,07 m ²
9	ŁAZIENKA	5,30 m ²
10	PRALNIA	4,35 m ²
11	POKÓJ	17,12 m ²
12	POKÓJ	10,86 m ²
13	POKÓJ	13,24 m ²
14	SCHODY	3,83 m ²
		66,72 m ²



PIĘTRO

