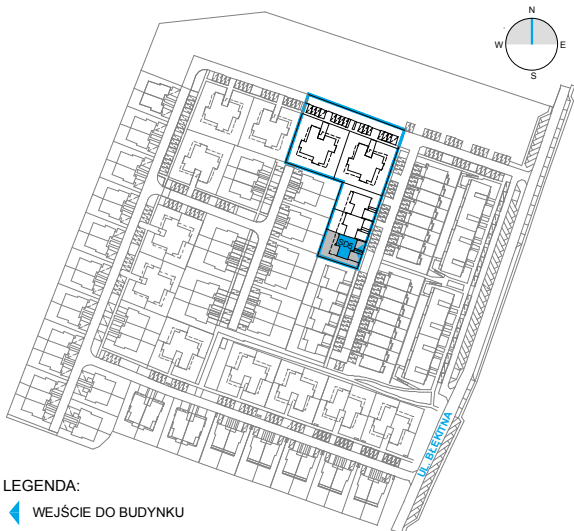


## ZABUDOWA SZEREGOWA

## TYP LOKALU SD5

POW. DZIAŁKI ~ 409,00m<sup>2</sup> POW. UŻYTKOWA 184,00 m<sup>2</sup>

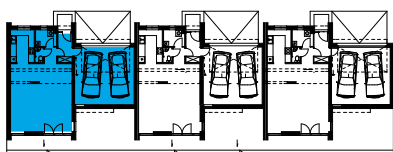


LEGENDA:

▶ WEJŚCIE DO BUDYNKU

■ POWIERZCHNIA DZIAŁKI ~ 409,00 m<sup>2</sup>

### SYTUACJA



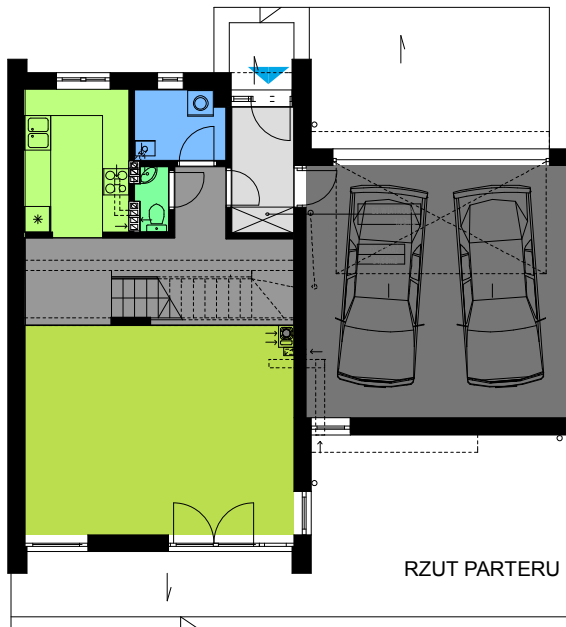
RZUT PARTERU ZABUDOWY SZEREGOWEJ

#### PARTER

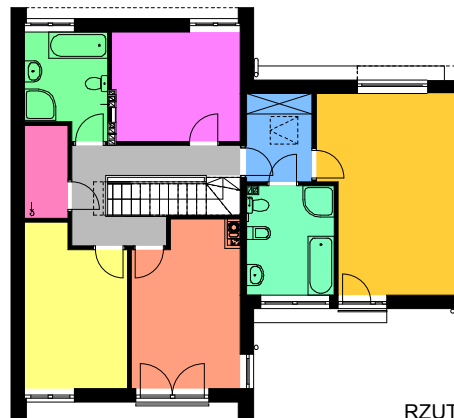
1	WIATROLAP	4,14 m <sup>2</sup>
2	KORYTARZ	14,21 m <sup>2</sup>
3	SALON	29,65 m <sup>2</sup>
4	WC	1,05 m <sup>2</sup>
5	PRALNIA	3,33 m <sup>2</sup>
6	KUCHNIA	7,80 m <sup>2</sup>
7	GARAŻ	34,68 m <sup>2</sup>
	<b>RAZEM</b>	<b>94,86 m<sup>2</sup></b>

#### 1 PIĘTRO

8	KORYTARZ	8,03 m <sup>2</sup>
9	POKÓJ	11,32 m <sup>2</sup>
10	ŁAZIENKA	6,65 m <sup>2</sup>
11	GARDEROBA	3,26 m <sup>2</sup>
12	POKÓJ	13,78 m <sup>2</sup>
13	POKÓJ	12,73 m <sup>2</sup>
14	GARDEROBA	4,75 m <sup>2</sup>
15	POKÓJ	21,48 m <sup>2</sup>
16	ŁAZIENKA	7,76 m <sup>2</sup>
	<b>RAZEM</b>	<b>89,76 m<sup>2</sup></b>



RZUT PARTERU



RZUT I PIĘTRA

