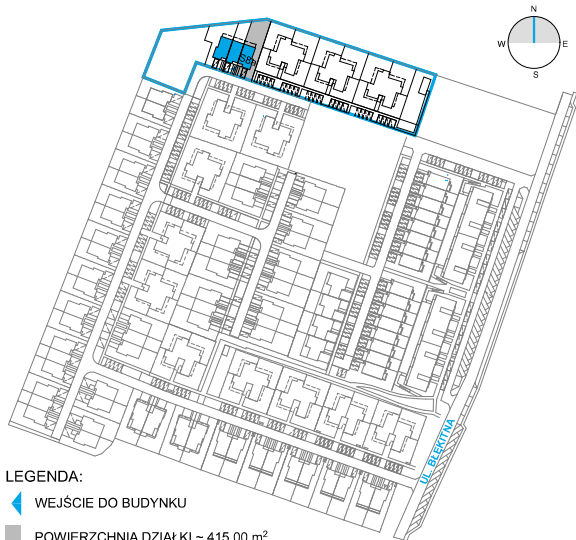


ZABUDOWA SZEREGOWA

TYP LOKALU S-C

POW. DZIAŁKI ~ 415,00 m² POW. UŻYTKOWA 145,96 m²

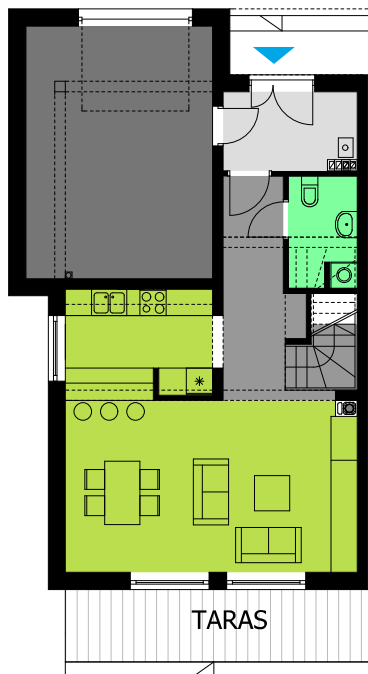
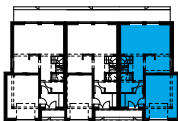


LEGENDA:

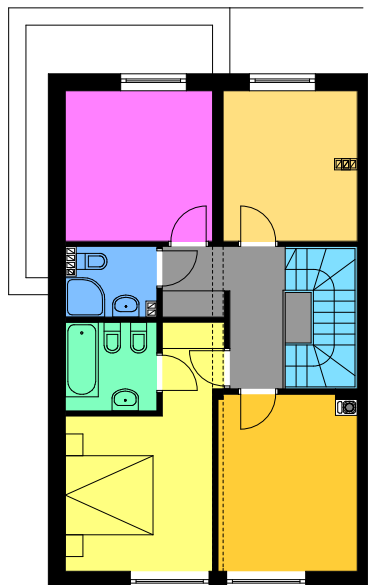
▶ WEJŚCIE DO BUDYNKU

■ POWIERZCHNIA DZIAŁKI ~ 415,00 m²

SYTUACJA



RZUT PARTERU



RZUT I PIĘTRA

RZUT ZABUDOWY SZEREGOWEJ

PARTER

1	WIATROŁAP	5,26 m ²
2	TOALETA	3,30 m ²
3	KORYTARZ	9,83 m ²
4	POKÓJ Z ANEKSEM	36,12 m ²
5	GARAŻ	24,30 m ²
TARAS		13,45 m ²

1 PIĘTRO

6	KORYTARZ	5,19 m ²
7	POKÓJ	10,20 m ²
8	POKÓJ	11,36 m ²
9	ŁAZIENKA	3,02 m ²
10	ŁAZIENKA	4,12 m ²
11	POKÓJ	15,68 m ²
12	POKÓJ	13,49 m ²
SCHODY		4,09 m ²
		67,15 m ²

