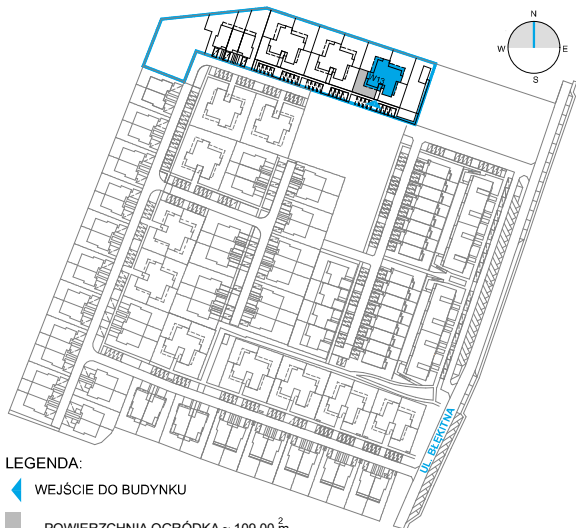


BUDYNEK WIELORODZINNY

TYP LOKALU W.3a

POW. OGRÓDKA ~ 109,00 m² POW. UŻYTKOWA 113,29 m²

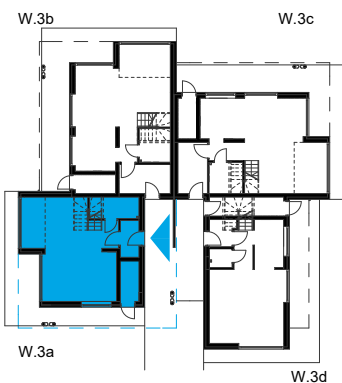


LEGENDA:

▶ WEJŚCIE DO BUDYNKU

■ POWIERZCHNIA OGRÓDKA ~ 109,00 m²

SYTUACJA



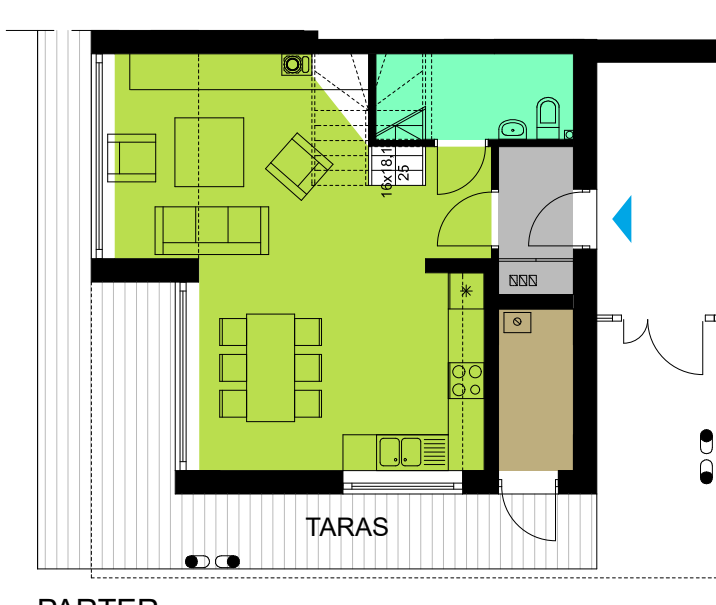
RZUT PARTERU B. WIELORODZINNEGO

PARTER

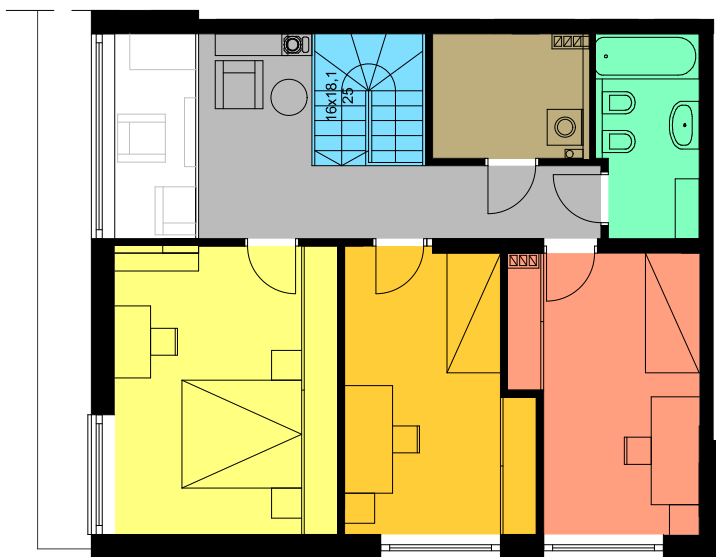
1	WIATROŁAP	3,00 m ²
2	SALON Z ANEKSEM	32,95 m ²
3	TOALETA	3,30 m ²
4	POMIESZCZENIE GOSPODARCZE	3,28 m ²
TARAS		23,59 m²

1 PIĘTRO

5	KORYTARZ	11,93 m ²
6	PRALNIA	4,89 m ²
7	ŁAZIENKA	5,70 m ²
8	POKÓJ	13,27 m ²
9	POKÓJ	13,58 m ²
10	POKÓJ	17,56 m ²
11	SCHODY	3,83 m ²
TARAS		70,76 m²



PARTER



PIĘTRO

